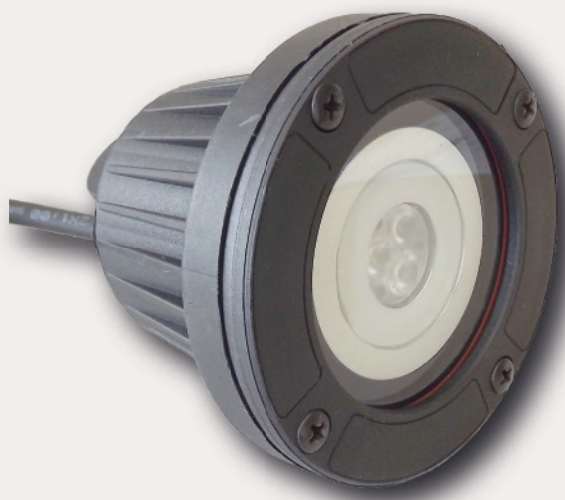


## LED spotlight for outdoor installations



**IT** Apparecchio di illuminazione in classe III (deve essere alimentato con un trasformatore di sicurezza). Corpo in poliammide esametildiammina termoresistente con speciale conformazione per mantenere il faretto a bassa temperatura. Nessun rischio di scottarsi toccando inavvertitamente la plastica con le dita. Temperatura di utilizzo da -30°C a +40°C. Ininfiammabile ed infrangibile. Buona stabilità alle intemperie e ai raggi UV. Buona tenuta agli acidi e agli idrocarburi, alcol, acqua salina e clorata. Non arrugginisce e non si corrode. Massimo grado di impermeabilità (IP68) per un'apparecchio funzionante a 12V ac. Vetro trasparente temperato o a richiesta satinato, viti in acciaio inossidabile, con lampadina GRETA S o GRETA (E) attacco GU5,3 12V a LED, cavo H05 RN-F 2x1mm<sup>2</sup> da 2,80 m.

**EN** Lighting device in class III (it must be powered with a safety transformer). Body in heat-resistant hexamethylenediamine polyamide with special conformation in order to keep the spotlight at a low temperature. There is no risk of burning your fingers when accidentally touching the plastics. Operating temperature between -30°C and +40°C. Non-flammable and shatterproof. Good resistance to bad weather conditions and UV rays. High level of resistance to acids, hydrocarbons, alcohol, saline and chlorinated water. It does not rust or corrode. Maximum degree of waterproofness (IP68) for a device working at 12V ac. Tempered transparent glass or, on demand, frosted glass, stainless steel screws, with GRETA S or GRETA (E) LED lamps with GU5,3 connection working at 12V, H05 RN-F 2x1mm<sup>2</sup> cable (standard length 2.80 m).

**FR** Appareil d'illumination en classe III (il doit être alimenté par un transformateur de sécurité). Corps en hexaméthylènediamine polyamide thermorésistant avec conformation spéciale pour maintenir l'appareil à une basse température. Il n'y a pas de risque de se brûler les doigts en touchant accidentellement la plastique. Température d'utilisation entre -30°C et +40°C. Ininflammable et incassable. Haute résistance aux intempéries et aux rayons UV. Haute résistance aux acides, aux hydrocarbures, aux alcools, à l'eau salée et chlorée. Il ne rouille et ne corrode pas. Maximum degré d'imperméabilité (IP68) pour un appareil fonctionnant à 12Vac. Verre transparent trempé ou sur demande satiné, vis en acier inoxydable, avec lampes à LED GRETA S ou GRETA (E) avec connexion GU5,3 12V câble H05 RN-F 2x1mm<sup>2</sup> (longueur standard 2.80 m).

**DE** Beleuchtungsgerät in Klasse III (Versorgung durch Sicherheitstransformator). Hitzebeständiger Hexamethylendiamin-Polyamid-Körper mit spezieller Beschaffenheit, um bei niedriger Temperatur das Gerät zu halten. Keine Verbrennungsgefahr, wenn Sie versehentlich den Kunststoffteil berühren. Einsatztemperatur innerhalb -30°C und +40°C. Nicht entzündbar und unzerbrechlich. Gute Unwetter- und UV-Strahlenbeständigkeit. Gute Beständigkeit gegen Säuren, Kohlenwasserstoffe, Alkohol, Salz- und Chlorwasser. Es rostet und korrodiert nicht. Maximaler Grad von Wasserundurchlässigkeit (IP68) für ein Gerät, das bei 12Vac arbeitet. Transparentes gehärtetes Glas und auf Anfrage satiniertes Glas, Schrauben aus rostfreiem Stahl, mit LED-Birnen GRETA S oder GRETA (E) mit GU5,3-Anschluss von 12V, H05 RN-F 2x1mm<sup>2</sup> Kabel (Standardlänge 2.80m).

Black S version (lens 25°)	Black S version (lens 40°)	Light source	Light colour	Wattage	Tension
6050700-1	6050600-1	3 W POW-LED warm white	3000K	3W 435 lumen	12V ac
6050701-1	6050601-1	3 W POW-LED cold white	5700K	3W 540 lumen	12V ac
6050705-1	6050605-1	3 W POW-LED natural white	4000K	3W 435 lumen	12V ac
Al. grey S version (lens 25°)	Al. grey S version (lens 40°)	Light source	Light colour	Wattage	Tension
6150700-1	6150600-1	3 W POW-LED warm white	3000K	3W 435 lumen	12V ac
6150701-1	6150601-1	3 W POW-LED cold white	5700K	3W 540 lumen	12V ac
6150705-1	6150605-1	3 W POW-LED natural white	4000K	3W 435 lumen	12V ac
Black (E) version (lens 40°)	Al. grey (E) version (lens 40°)	Light source	Light colour	Wattage	Tension
6050700E	6150700E	5 W POW-LED warm white	2700K	5W 345 lumen	12V ac
6050701E	6150701E	5 W POW-LED cold white	6500K	5W 345 lumen	12V ac
6050705E	6150705E	5 W POW-LED natural white	4000K	5W 345 lumen	12V ac

For special versions, contact our technical office for product codes.

**IT INSTALLAZIONE:** Il prodotto è idoneo ad uso illuminazione di ambienti, cose, oggetti, piante o paesaggi. Nel fissaggio del prodotto con il picchetto (a terra in giardini o simili) o con la staffa in dotazione (per fissaggi a pareti o simili), occorre assicurarsi di aver fissato i vari componenti in modo sicuro e di aver stretto le viti saldamente.

**EN INSTALLATION:** The article is ideal for the lighting of rooms, things, objects, plants or landscapes. When fixing the product with the picket (on the ground in gardens or similar areas) or with the supplied bracket (for mounting on walls or similar), it is necessary to properly fix the various components and strongly tighten the screws.

**FR INSTALLATION:** L'article est idéal pour l'illumination de pièces, choses, objets, plantes ou paysages. Lors du fixation du produit parmi un piquet (sur le sol dans des jardins ou en zones similaires) ou parmi le support fourni (pour le montage au mur ou similaires), il est nécessaire de fixer correctement les différents composants et bien serrer les vis.

**DE INSTALLATION:** Der Artikel ist geeignet für die Beleuchtung von Zimmern, Sachen, Objekten, Pflanzen oder Landschaften. Wenn Sie das Produkt mit dem Pflock (auf dem Boden in Gärten o.ä.) oder mit der mitgelieferten Halterung (für Wandbefestigungen o.ä.) befestigen, vergewissern Sie sich, dass Sie die verschiedenen Komponenten sicher befestigt und die Schrauben fest angezogen haben.

