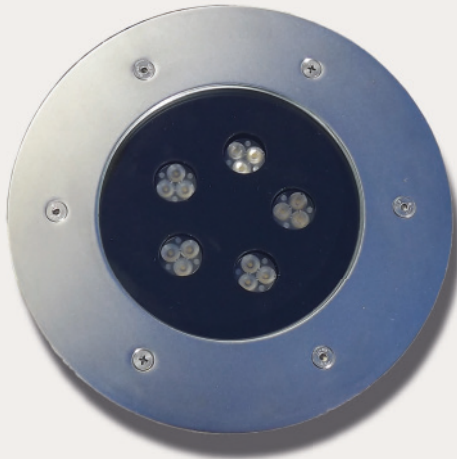


Recessed LED spotlight for outdoor installations



	AL	STAINLESS STEEL			
12V	CE	III	IK 07	IP68 5 mt	
230V	CE		IK 07	IP67	

IT Apparecchio di illuminazione a LED, realizzato in alluminio anticorodal con finitura satinato brillante e ghiera in acciaio inox AISI 316L, con trattamento di passivazione brevetto OXALUM. Grado di protezione IP67 (versione 230V) e IP68 (versione 12V e RGB). Dimensioni massime: diametro 210 x altezza massima di 64 mm, cavo di alimentazione di 2,80 m per i modelli a luce fissa e di 14,80 m per la versione RGB. La lunghezza del cavo può essere modificata su richiesta onde evitare giunzioni in zone a rischio di infiltrazione d'acqua. Con 15 Led, modello NCS Nichia nei colori indicati in tabella con alimentazione 12Vac/dc o 230Vac. Con 21 LED nella versione RGB con alimentazione tramite driver 0-24 Vdc. Disponibile con ottiche da 15°, 25°, 40° e 120°.

EN LED lighting device, realized in anticorodal aluminium with bright satin finish and flange in AISI 316L stainless steel, with OXALUM-patented passivation treatment. Protection degree IP67 (230V version) and IP68 (12V and RGB versions). Maximum dimensions: diameter 210 x maximum height 64 mm, supply cable with length of 2,80 m for fixed light models and of 14,80 m for the RGB version. The cable length can be modified on demand, in order to avoid junctions in areas where there is risk of water penetration. NCS Nichia model with 15 LEDs, in the colours listed in the table below with power supply at 12Vac/dc or 230Vac. With 21 LEDs for the RGB version with power supply through driver 0-24Vdc. Available with lenses of 15°, 25°, 40° and 120°.

FR Appareil d'illumination à LED, fabriqué en aluminium anticorodal avec finition satinée brillante et bride en acier inoxydable AISI 316L, avec traitement de passivation breveté par OXALUM. Degré de protection IP67 (version 230V) et IP68 (version 12V et RGB). Dimensions maximales : diamètre 210 x hauteur maximale 64 mm, câble d'alimentation de 2,80 m pour les modèles à lumière fixe et de 14,80 m pour la version RGB. La longueur du câble peut être modifiée sur demande pour éviter jonctions en lieux où il y a le risque de pénétration d'eau. Avec 15 LEDs, modèle NCS Nichia, dans les couleurs indiquées dans la table avec alimentation 12Vac/dc ou 230Vac. Avec 21 LEDs dans la version RGB avec alimentation parmi driver 0-24Vdc. Disponible avec optiques de 15°, 25°, 40° et 120°.

DE LED-Beleuchtungsgerät aus antikorodalem Aluminium mit strahlender satiniertes Vollendung und Flansch aus rostfreiem AISI 316L Stahl, mit passiver Oxydationsbehandlung (OXALUMs Patent). Schutzart IP67 (230V-Version) und IP68 (12V- und RGB-Version). Maximale Abmessungen: Durchmesser 210 mm x maximale Höhe 64 mm; Versorgungskabel: 2,80 m lang für die Festlichtmodelle und 14,80 m lang für die RGB-Version. Die Länge des Kabels kann auf Anfrage modifiziert werden, um Verbindungen zu vermeiden, wo es Risiko von Wasserpenetration besteht. Mit 15 LEDs, NCS Nichia-Modelle, verfügbar in den in der Tabelle gezeigten Farben, mit 12Vac/dc oder 230Vac Versorgung. Mit 21 LEDs für die RGB-Version mit Versorgung durch ein 0-24Vdc Driver. Verfügbar mit Optiken von 15°, 25°, 40° und 120°.

Article (lens 15°)	Article (lens 25°)	Article (lens 40°)	Article (no lens 120°)	Light source	Light colour	Wattage	Tension
AG00/15	AG00/25	AG00/40	AG00/SL	15 W POW-LED warm white	3000K	15W 2175 lumen	230Vac
AG01/15	AG01/25	AG01/40	AG01/SL	15 W POW-LED cold white	5700K	15W 2700 lumen	230Vac
AG05/15	AG05/25	AG05/40	AG05/SL	15 W POW-LED natural white	4000K	15W 2175 lumen	230Vac
AGS00/15	AGS00/25	AGS00/40	AGS00/SL	15 W POW-LED warm white	3000K	15W 2175 lumen	12V ac/dc
AGS01/15	AGS01/25	AGS01/40	AGS01/SL	15 W POW-LED cold white	5700K	15W 2700 lumen	12V ac/dc
AGS05/15	AGS05/25	AGS05/40	AGS05/SL	15 W POW-LED natural white	4000K	15W 2175 lumen	12V ac/dc
AGS21RGB/15	AGS21RGB/25	AGS21RGB/40	AGS21RGB/SL	21 W POW-LED RGB		21W 1785 lm	24Vdc with driver

Power supply	Tension
LXP35/13	Ideal for the power supply of any article of the series ARGO (12V ac/dc) in the warm white, cold white and natural white versions
DDL1/21H	For the power supply of 1 to 5 articles of the series ARGO RGB

For plants envisaging the use of numerous articles, contact our technical office to know the codes of the power supplies.

IT INSTALLAZIONE: Murare la cassaforma dell'ARGO inclusa nella confezione avendo cura di posizionare i due inserti filettati nella parte più vicina al pavimento. Attenzione! La cassaforma dovrà essere murata ad altezza pavimento finito. Al momento dell'installazione dell'apparecchio, utilizzare le due viti presenti nella confezione per fissare la ghiera dell'ARGO ai due inserti filettati della cassaforma. Avvitare e stringere fino a quando la ghiera sarà ben salda alla cassaforma.

EN INSTALLATION: Wall the recessed box of the ARGO included in the package, paying attention to place the two threaded inserts in the part closest to the floor. Attention! The recessed box will have to be walled at the level of the finished floor. When installing the device, use the two screws included in the package to fix the flange of the ARGO to the two threaded inserts of the recessed box. Screw and tighten until the flange will be firmly fixed to the recessed box.

FR INSTALLATION : Murez le boîtier de l'ARGO inclus dans la confection, en prenant soin de placer les deux inserts filetés dans la partie la plus proche au sol. Attention ! Le boîtier devra être muré à hauteur du sol fini. En installant l'appareil, utilisez les deux vis incluses dans la confection pour fixer la bride du ARGO aux deux inserts filetés du boîtier. Vissez et serrez jusqu'à quand la bride sera fermement fixée au boîtier.

DE INSTALLATION: Mauern Sie das im Paket gehaltenem Gehäuse des ARGOS ein und achten Sie darauf, die zwei Gewindeeinsätze in den Teil zu legen, der dem Boden am nächsten ist. Achtung! Das Gehäuse muss zur fertigen Fußbodenhöhe einmauert werden. Während der Installation des Geräts benutzen Sie die zwei im Paket gehaltenen Schrauben, um den Ring des ARGOS an den zwei Einsätzen des Gehäuses zu befestigen. Schrauben und festziehen Sie den Ring bis ihn fest an das Gehäuse ist.



Recessed box included

